

# إعطاء الدواء بالحقن تحت الجلد

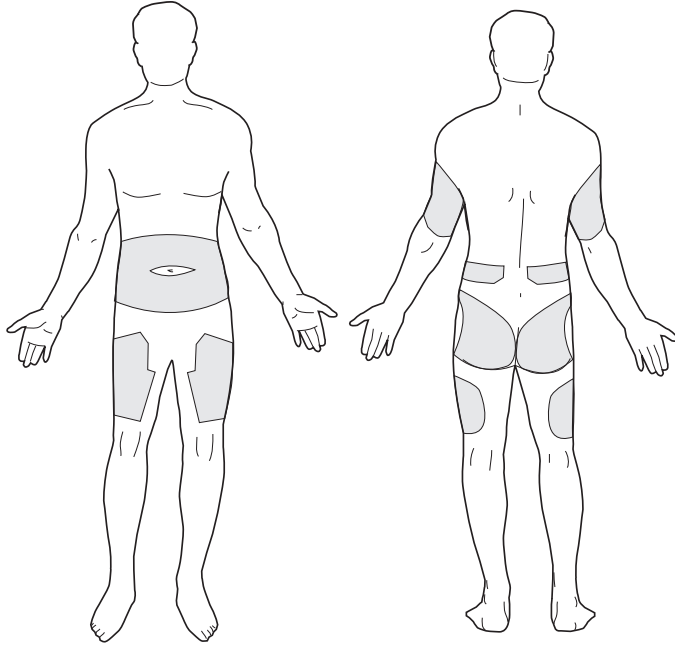
## Giving Medicine by Injection Under the Skin (Subcutaneous)

These are basic instructions for giving medicine as an injection under your skin, also called subcutaneous. Your medicine may have other steps needed, so always follow the instructions given by your doctor or pharmacist.

هذه التعليمات أساسية لإعطاء الدواء كحقنة تحت الجلد. قد يحتاج دوائك إلى خطوات أخرى، لذلك اتبع دائماً التعليمات التي قدمها طبيبك أو الصيدلي.

### Select the Site for Injection

- Sites that can be used are:
  - Backs of the upper arms
  - Abdomen
  - Front and side of thighs or upper legs
  - Back above waist
  - Buttocks
- Some medicines are best given in certain areas. Your doctor or nurse will teach you the best areas to give your medicine.
- Stay 1 inch away from the last injection.
- Stay 2 inches away from your navel or scars.
- Do not use areas that are bruised, tender or swollen.



### تحديد موضع الحقن

- المواضع التي يمكن استخدامها:
  - الجوانب الخلفية العلوية للذراعين
  - البطن
  - الجانب الأمامي وجوانب الفخذين أو المنطقة العليا من الساقين
  - الظهر فوق الخصر
  - الأرداف
- أحياناً يكون من الأفضل إعطاء الدواء في مناطق معينة. سوف يخبرك طبيبك أو ممرضك/ممرضتك بأفضل المناطق لإعطاء دوائك.
- باعد بين موضع هذا الحقن والحقن الأخير ببوصة واحدة.
- باعد بين موضع هذا الحقن والسرة أو الندوب ببوصتين.
- لا تحقن في المناطق الحساسة أو المتورمة أو التي تحتوي على كدمات.

## Before You Inject

- A new needle must be used with each injection.
- Check your dose.

## قبل الحقن

- يجب استخدام إبرة جديدة مع كل حقنة.
- يجب التأكد من جرعتك.

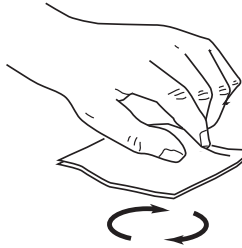
## How to Inject the Medicine

1. Wash your hands.



1. يجب غسل الأيدي.

2. Clean your skin with an alcohol pad using a circular motion. Let the alcohol air dry.



2. يجب تنظيف الجلد بضمادة مبللة بالكحول بحركات دائرية. يُترك الكحول ليُجف في الهواء.

3. Remove the needle cover and hold the syringe like a dart.

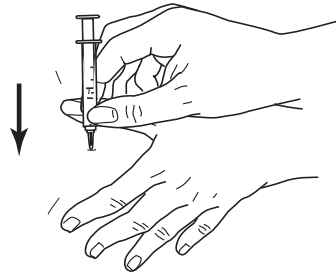
3. فك غطاء الإبرة وامسك المحقنة وكأنك تمسك السهم المستخدم في لعبة التصويب.

4. Gently pinch the skin at the injection site.



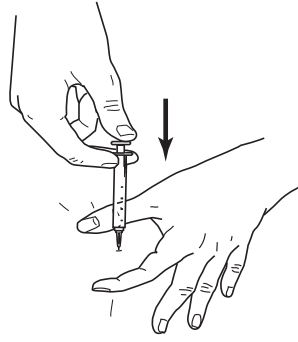
4. اقرص بلطف الجلد في موقع الحقن.

5. Insert the needle straight into the pinched skin at a 90-degree angle.



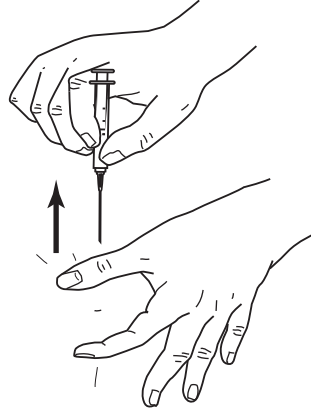
5. أدخل الإبرة في اتجاه مستقيم داخل الجلد بزاوية 90 درجة.

6. Let go of the skin unless you are told not to, and give the medicine slowly by pushing in the plunger.



6. اترك الجلد ما لم يتم إخطارك بألا تفعل ذلك، وقم بضخ الدواء ببطء بالضغط على المكبس.

7. Pull the needle out of your skin and quickly press a clean gauze onto the site. Do not rub the skin.



7. أخرج الإبرة من جلدك وضع الضمادة المبللة بالكحول أو إصبعك بسرعة على موضع الحقن. لا تحك الجلد.

8. Hold pressure on the site for a few seconds.

8. اضغط على الموقع لبضع ثوان.

9. Put the used syringe and needle into a strong container that has a cap or lid, such as a bleach or detergent jug.



- Do not put the cover back on the needle.
- Do not reuse or share needles.
- Close the container tightly after use.
- Keep out of the reach of children and pets.
- Ask your pharmacy how to safely throw away a full sharps container.

9. ضع المحقن والإبرة اللذين تم استخدامهما في وعاء قوي له غطاء مثل وعاء مواد التبييض أو التنظيف.

- لا تعد غطاء الإبرة إلى موضعه.
- لا يجب إعادة استخدام الإبر أو مشاركتها.

• يجب إحكام غلق غطاء الحاوية جيدًا بعد الاستخدام.

• تُحفظ بعيدًا عن متناول الأطفال والحيوانات الأليفة.

• يمكن سؤال الصيدلية عن كيفية التخلص من حاوية الأدوات الحادة الممتلئة بأمان.

10. Wash your hands again.

10. اغسل يديك مرة أخرى.

Talk to your doctor or nurse if you have any questions or concerns.

يُرجى التحدث إلى الطبيب المعالج أو الممرضة إذا كانت لديك أية أسئلة أو مخاوف.